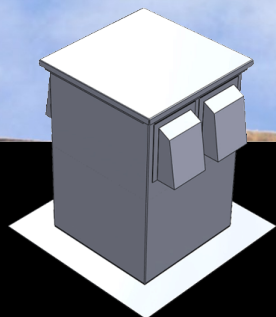


# EVAC

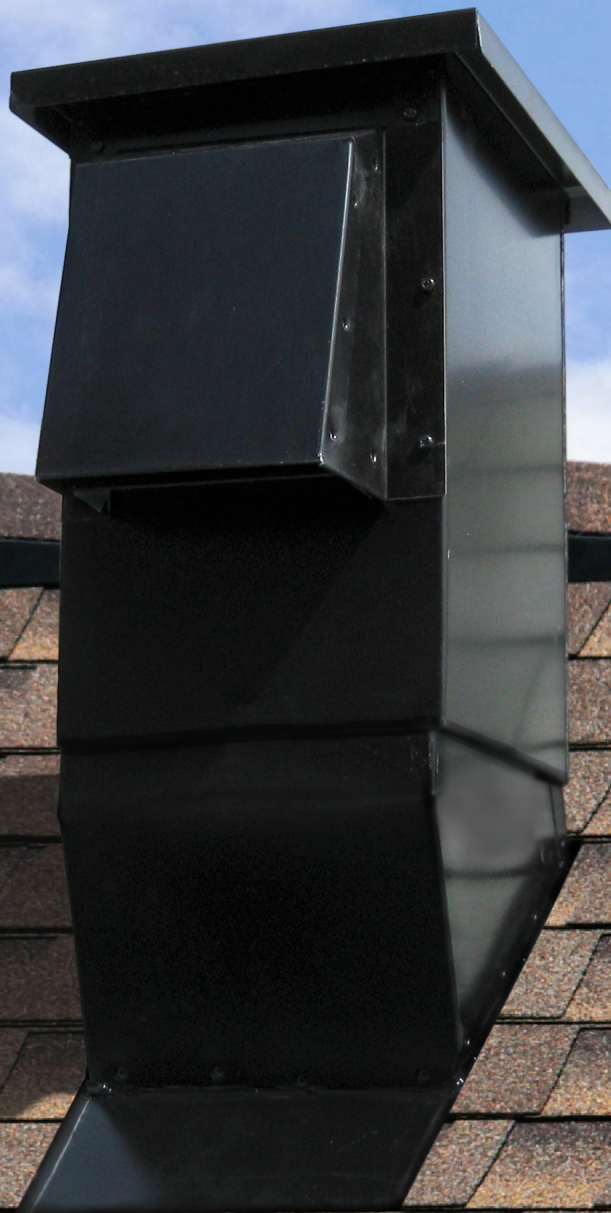
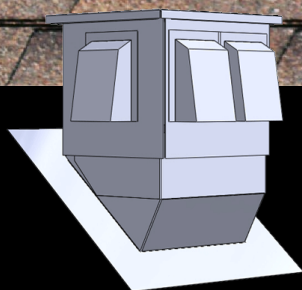
## Supreme

**SORTIE DE VENTILATION ISOLÉE  
POUR TOITURE PLATE ET INCLINÉE**

**EVAC SUPREME**  
POUR TOITS PLATS



**EVAC SUPREME**  
**P-SERIES**  
POUR TOITS EN PENTE



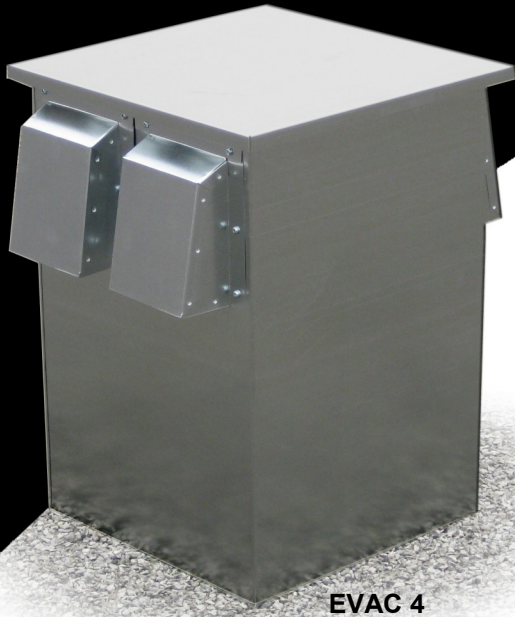
**EN INSTANCE  
DE BREVET**

**DESIGN PENSÉ.  
EFFICACITÉ PROUVÉE.**

**ALCOA**

# EVAC

## Supreme



**EVAC Supreme** est la solution aux problèmes d'évacuation d'air des conduits de ventilation, tels les sorties de sècheuses, les ventilateurs de salles de bain ou encore les hottes de cuisine, et ce, directement au travers du toit.

L'entretien d'un conduit de ventilation peut représenter beaucoup de travail. Le **couvercle amovible** de L'EVAC Supreme permet facilement un entretien de routine, tel le retrait de la charpie et réduit donc les risques d'incendies.

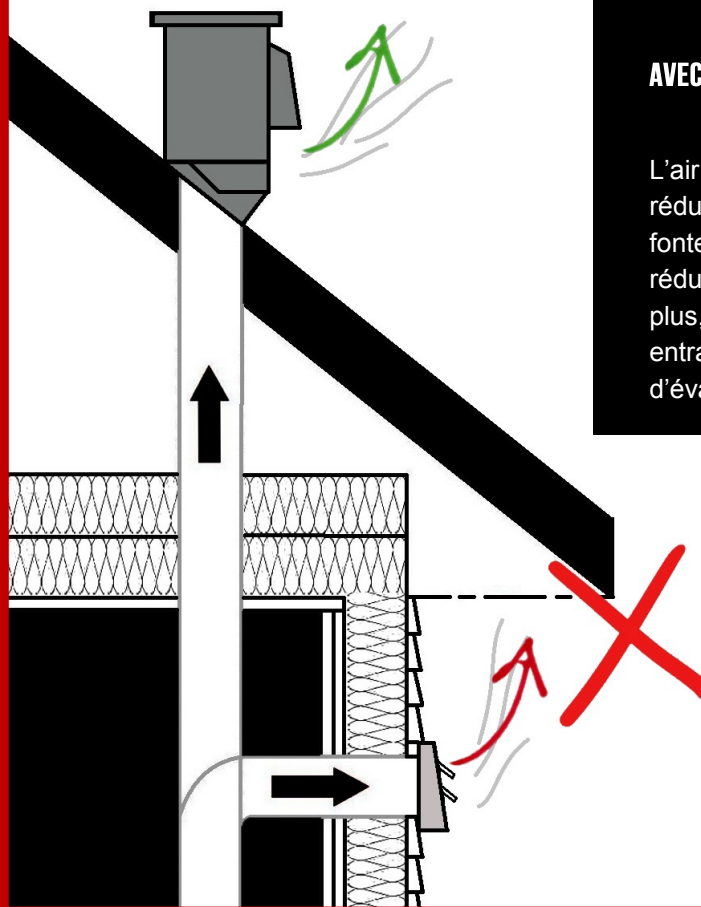
### AVEC UN **EVAC** Supreme :

L'air chaud est évacué à distance de la surface du toit, réduisant les risques de formation de glace, causée par la fonte de la neige sous l'action de l'air chaud durant l'hiver et réduisant par le fait même les risques d'infiltration d'eau. De plus, le EVAC Supreme répond au problème d'air chaud entrant dans le grenier, rencontré avec les événements d'évacuation d'air installés sur les murs.

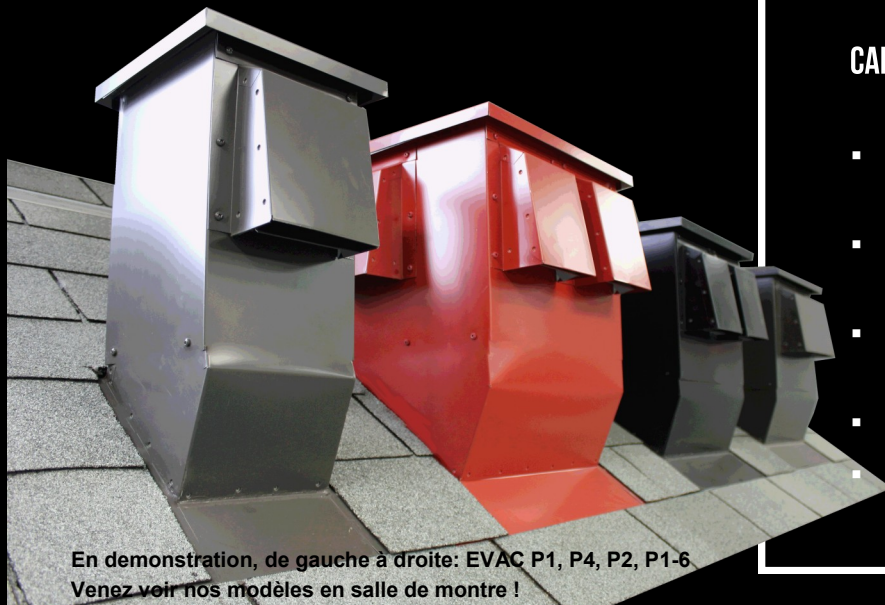
LA SOLUTION

### AVEC UNE SORTIE MURALE:

Une bouche d'air chaud à proximité du soffite peut endommager la toiture. En effet, lorsqu'évacuée à l'extérieur à proximité du soffite, l'humidité monte et se condense dans le grenier, causant de graves dommages au toit, au système d'isolation et à la structure en général.



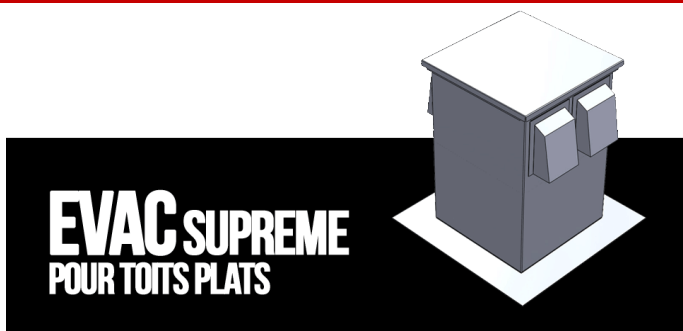




En démonstration, de gauche à droite: EVAC P1, P4, P2, P1-6.  
Venez voir nos modèles en salle de montre !

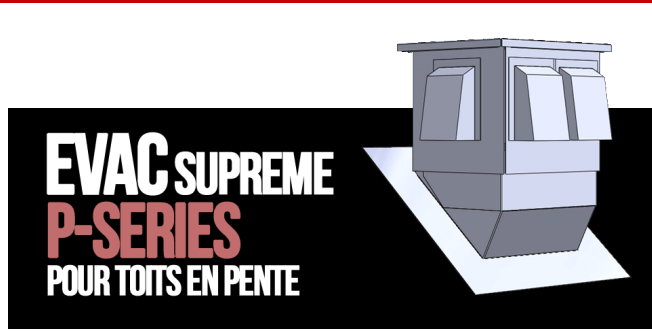
## CARACTÉRISTIQUES DU **EVAC** Supreme

- Le **couvre-cle amovible** permet un entretien facile
- La sortie d'évacuation **en hauteur** empêche la formation de glace sur le toit
- **P-series**: S'adapte aux pentes d'angles 2/12 à 16/12
- **Unité isolée**
- **Tout le matériel est fournis** pour l'installation



### EVAC SUPREME POUR TOITS PLATS

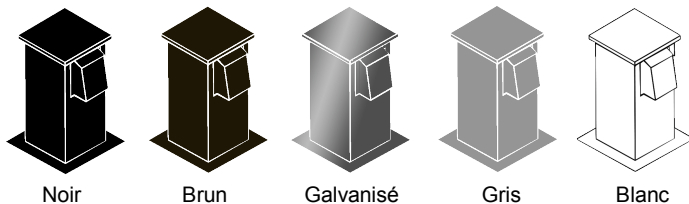
MODÈLES EVAC SUPREME	SPÉCIFICATIONS
<b>EVAC 1</b>	1 sortie de 4 po.
<b>EVAC 2</b>	2 sorties de 4 po.
<b>EVAC 4</b>	4 sorties de 4 po.
<b>EVAC 1-6</b>	1 sortie de 6 po.
<b>EVAC 2-6</b>	2 sorties de 6 po.



### EVAC SUPREME P-SERIES POUR TOITS EN PENTE

MODÈLES EVAC SUPREME P-SERIES	SPÉCIFICATIONS
<b>EVAC P1</b>	1 sortie de 4 po.
<b>EVAC P2</b>	2 sorties de 4 po.
<b>EVAC P4</b>	4 sorties de 4 po.
<b>EVAC P1-6</b>	1 sortie de 6 po.
<b>EVAC P1-10</b>	1 sortie de 10 po.

#### COULEURS DISPONIBLES



Noir

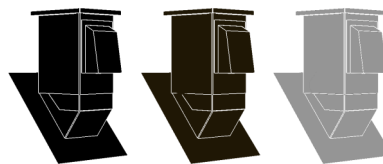
Brun

Galvanisé

Gris

Blanc

#### COULEURS DISPONIBLES



Noir

Brun

Gris

Couleurs et fabrication personnalisées sur demande.

 Fièrement fabriqué au Québec

[www.alcor-inc.com](http://www.alcor-inc.com)

 /alcorinc



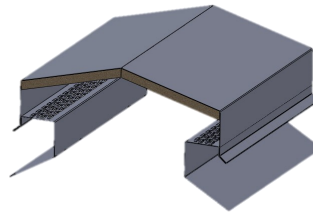
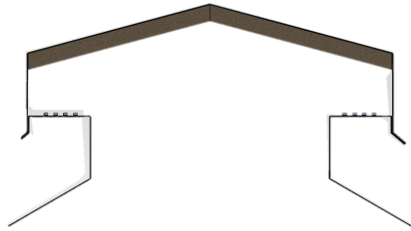
**MONTRÉAL** 9475 Pascal Gagnon, St-Léonard QC H1P 1Z4 514.325.1260  
**GRANBY** 17 de Gatineau, Granby QC J2J 0P1 450.994.6060

**ALCOR**  
MATÉRIAUX DE TOITURE INC.

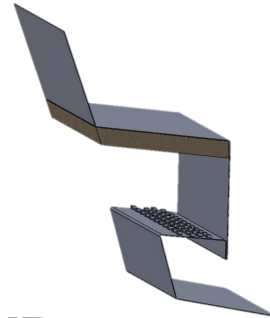
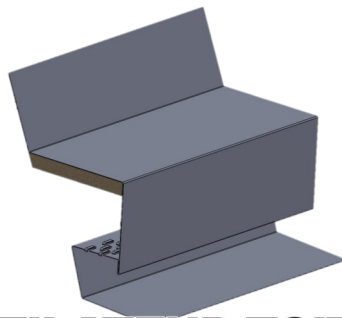
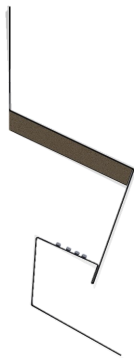
Pour compléter vos travaux

# VENTILATION SUR MESURE

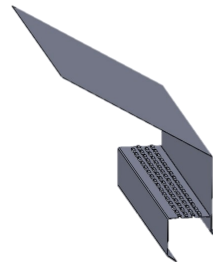
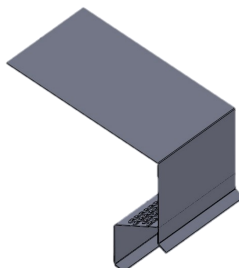
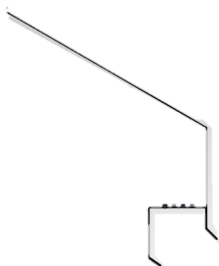
Tous les modèles sont disponibles pour toutes pentes et dans toutes les couleurs.



## VENTILATEUR DE FAÎTE



## VENTILATEUR TOIT À MUR



## VENTILATEUR DE MANSARDE

 Fièrement fabriqué au Québec

[www.alcor-inc.com](http://www.alcor-inc.com)

 /alcorinc



MONTRÉAL 9475 Pascal Gagnon, St-Léonard QC H1P 1Z4 514.325.1260  
GRANBY 17 de Gatineau, Granby QC J2J 0P1 450.994.6060

**ALCOR**  
MATÉRIAUX DE  
TOITURE INC.