

L'innovation est notre tradition

Chef de file dans le domaine des produits d'étanchéité pour toiture et ouvrages de génie civil, et fière de ses 90 années d'expérience, Soprema innove jour après jour afin de toujours mieux répondre aux attentes de l'industrie et de ses clients.

Grâce à son programme novateur de Recherche et Développement, Soprema propose aux prescripteurs et propriétaires d'édifices une véritable alternative aux toitures traditionnelles. Plus sûrs, plus faciles et plus rapides à installer, les produits Soprema garantissent une meilleure rentabilité, dans le respect le plus strict des normes environnementales.

Le bitume modifié SBS va changer votre conception des travaux de toiture !

En alliant force et flexibilité, les membranes Soprema redéfinissent les normes en matière de toitures haute performance. L'élastomère SBS augmente l'élasticité du bitume à plus de 1000 % et garantit une résistance aux changements de température de -30 °C à +105 °C sur tout type de surface. Et ce, peu importe la complexité du toit.

L'avantage SOPREMA!



COLPLY
Système de toiture haute performance

Devis technique*

Installation de la sous-couche

En commençant à partir des drains et perpendiculairement à la pente, installer la membrane de sous-couche sur une surface enduite d'adhésif appliqué à raison de 6 à 8 litres par 10 mètres carrés de surface de toiture. Après avoir placé la sous-couche sur l'adhésif, passer un rouleau ou un balai sur la surface de la membrane afin d'obtenir une adhérence complète et uniforme.

Installer la sous-couche en laizes parallèles, en prenant soin de décaler les recouvrements transversaux d'au moins 300 mm, de chevaucher les joints longitudinaux de 100 mm et les joints transversaux de 150 mm. Procéder de façon continue et uniforme afin d'éviter la formation de poches d'air, plis ou bâillements.

Installation de la couche de finition

En commençant à partir des drains et perpendiculairement à la pente, installer la membrane de finition sur une surface enduite d'adhésif appliqué à raison de 6 à 8 litres par 10 mètres carrés. Installer la couche de finition en laizes parallèles, en prenant soin de décaler les recouvrements transversaux d'au moins 300 mm, et de chevaucher les joints longitudinaux de 100 mm et les joints transversaux de 150 mm. Répartir les joints entre les couches de membranes à une distance minimale de 300 mm.

Immédiatement après avoir placé la membrane sur l'adhésif, rouler la surface pour une adhérence complète. Procéder de façon continue et uniforme afin d'éviter la formation de poches d'air, plis ou bâillements.

*Installer les membranes de sous-couche et de finition des relevés et parapets selon les recommandations de Soprema. Les instructions détaillées de Soprema prévalent sur les informations contenues dans cette brochure.

Propriétés des systèmes

Propriétés	Normes	Système COLPLY avec finition régulière	Système COLPLY avec finition TRAFFIC
Résistance à la déformation, L/T (kN/m)	CAN/CGSB-37.56-M 9 ^e ébauche	11,0 / 10,5	18,4 / 18,1
Résistance à la traction, L/T (kN/m)	CAN/CGSB-37.56-M 9 ^e ébauche	17,0 / 16,0	31,0 / 31,0
Allongement à la rupture, L/T (%)	CAN/CGSB-37.56-M 9 ^e ébauche	60 / 60	60 / 60
Résistance à la déchirure (N)	CAN/CGSB-37.56-M 9 ^e ébauche	155	205
Résistance au poinçonnement statique (N)	CAN/CGSB-37.56-M 9 ^e ébauche	380	540
Stabilité dimensionnelle, L/T (%)	CAN/CGSB-37.56-M 9 ^e ébauche	0 / 0	0,2 / 0
Résistance au fluage (°C)	CAN/CGSB-37.56-M 9 ^e ébauche	105	105
Souplesse à froid (°C) - initial - 90 jours à 70 °C	CAN/CGSB-37.56-M 9 ^e ébauche	-30 -30	-30 -30

Notes : • Toutes les valeurs sont nominales.
• Les applications avec adhésif à froid doivent respecter les conditions et températures minimales d'application. Contacter Soprema pour toute information sur les applications avec adhésif.

Bureaux des ventes

Moncton
(506) 384-6101

Montréal
(450) 655-6676
1 800 361-1386

Toronto
(905) 265-8088
1 800 265-2842

Winnipeg
(204) 694-2849

Edmonton
(780) 435-2800
1 800 252-7529

Vancouver
(604) 522-3944
1 800 242-1983

Québec
(418) 681-8788
1 800 360-8788

Ottawa
(613) 741-4591
1 800 641-4727

London
(519) 672-5561

Saskatoon
(306) 651-2647
1 800 665-4009

Calgary
(403) 248-8837

www.soprema.ca



**Sans odeur et...
sans labeur**

COLPLY
Système de toiture haute performance



Membranes de bitume modifié SBS haute performance installées sans chalumeau ni asphalte

 **SOPREMA**
Vous êtes à l'abri

COLPLY

Système de toiture haute performance

Membranes de bitume modifié SBS haute performance installées sans chalumeau ni asphalte

COLPLY, le système qui garantit sécurité et confort aux occupants

LE SYSTÈME COLPLY est un système de toiture bicouche haute résistance qui se pose sur l'isolant ou autres surfaces appropriées à l'aide d'un adhésif à froid. Pour une résistance optimale, les couches de finition sont protégées du vieillissement par des granules colorés. Idéal pour les bâtiments résidentiels, les écoles, les centres de santé ou tout environnement où le confort des occupants lors des travaux est une priorité !

Avec COLPLY, l'entretien de la toiture est plus simple que jamais.

Contrairement au système multicouche traditionnel, COLPLY nécessite très peu d'entretien. De plus, sa composition à base de membranes élastomères le rend facile à réparer, par l'ajout simple d'une nouvelle couche sur la section endommagée.

COLPLY, un système léger et durable

Avec COLPLY, nul besoin d'enlever ou d'ajouter du gravier, le gravier qui impose à une toiture de 9000 m², par exemple, une surcharge de poids équivalente à 150 automobiles de catégorie moyenne comparativement aux systèmes Soprema. L'élimination du gravier signifie également moins de déchets pour l'environnement puisque les membranes élastomères demeurent en place lors des projets de réfection.



Systèmes et composants

Sous-couche	COLPLY BASE-410
Couches de finition	COLPLY CAP-450 ou COLPLY TRAFFIC CAP-460 (applications pour circulation intense)
Couches de finition FR	COLPLY CAP FR-451 ou COLPLY TRAFFIC CAP FR-461 (applications pour circulation intense)
Sous-couche des relevés et renforts	SOPRALÈNE STICK ADHESIVE ou SOPRAFLASH STICK (membrane autocollante)
Adhésifs	Sur les surfaces horizontales, installer les membranes avec l'adhésif COLPLY GRADE BROSSÉ . Sur les surfaces en pente, installer les membranes avec l'adhésif COLPLY GRADE TRUELLE .
Accessoires	Les apprêts, fixations, adhésifs et autres accessoires requis pour l'installation des systèmes de membranes pour toiture doivent être fournis et installés selon les méthodes décrites par Soprema.

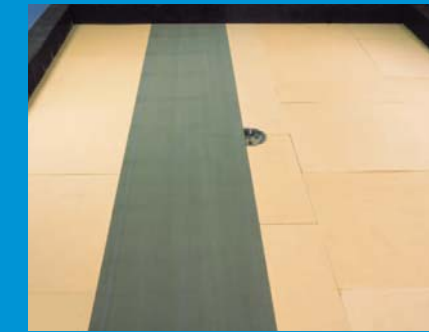


Système de toiture bicouche haute résistance série 400

Une toiture haute performance en sept étapes



1 **Dérouler chaque rouleau à sec** pour un alignement parfait avant l'installation.



2 **Appliquer la sous-couche** en pleine adhérence sur une surface enduite d'adhésif.



3 **Brosser ou rouler la sous-couche** pour maximiser l'adhérence et éliminer les poches d'air.



4 **Installer la sous-couche autocollante** des relevés sur les surfaces préalablement apprêtées.



5 **Appliquer la couche de finition** en pleine adhérence sur une surface enduite d'adhésif.



6 **Rouler la couche de finition** pour maximiser l'adhérence et éliminer les poches d'air.



7 **Installer la couche de finition** des relevés sur une surface entièrement recouverte d'adhésif.