

ACOUSTIZOL

MEMBRANE ACOUSTIQUE POUR MURS ET PLAFONDS

RESISTOSOUND, LA GAMME DE PRODUITS POUR L'INSONORISATION

AVANTAGES

- Réduction accrue des bruits aériens
- Facile et rapide à installer
- Hypoallergique, évite les problèmes de démangeaison
- Produit ultraléger
- Surface radiante en aluminium
- Peut être installé sur structure de bois ou de métal



ACOUSTIZOL est une membrane acoustique composée de fibres de polyester laminées contre un complexe polyéthylène haute densité / feuille d'aluminium continue. ACOUSTIZOL est utilisée sur les murs et plafonds.

Une solution signée

 **RESISTO
SOUND**[®]

Produits d'insonorisation

ACOUSTIZOL

MEMBRANE ACOUSTIQUE POUR MURS ET PLAFONDS

PRÉPARATION DE SURFACE

La membrane ACOUSTIZOL est brochée en surface des montants ou sous les poutrelles. Les surfaces sur lesquelles la membrane est appliquée doivent être libres de tout autre produit et ne doivent pas être mouillées ou encore avoir un taux d'humidité plus élevé que dans les conditions normales.

Dans le cas d'une rénovation où la membrane ACOUSTIZOL est ajoutée par-dessus un mur existant, le gypse peut être laissé en place, mais il faut placer des fourrures de bois à la verticale sur sa surface. Cela créera un espace qui évitera d'écraser la membrane contre la surface pleine du gypse lors de l'application des barres résilientes par-dessus la membrane ACOUSTIZOL avant l'installation du nouveau panneau de gypse.

MÉTHODE D'INSTALLATION TROIS ÉTAPES FACILES

Étape 1

Installer la première rangée de membrane ACOUSTIZOL perpendiculairement sur les poutrelles ou solives du plafond ou encore sur les montants des murs à l'aide d'une brocheuse de type T-50. Si l'installation se fait sur une ossature de métal, utiliser plutôt des vis à métal.

Étape 2

Installer les rangées subséquentes en prenant soin de faire chevaucher la bande d'aluminium.

Étape 3

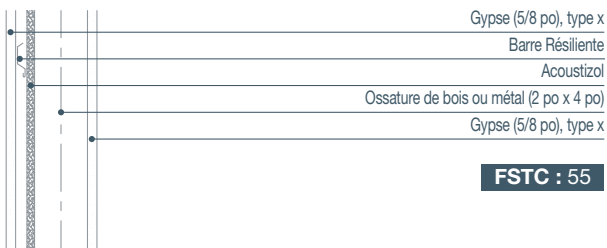
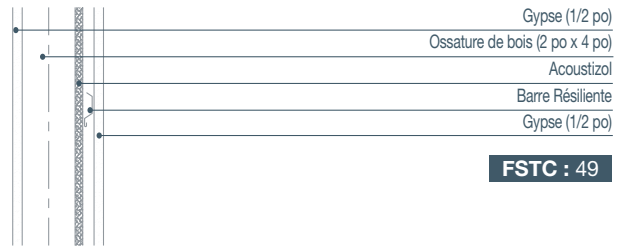
Une fois toutes les bandes installées, sceller les joints avec du ruban adhésif.

Note : Lorsque du gypse est installé sur l'ACOUSTIZOL, toujours utiliser une barre résiliente.

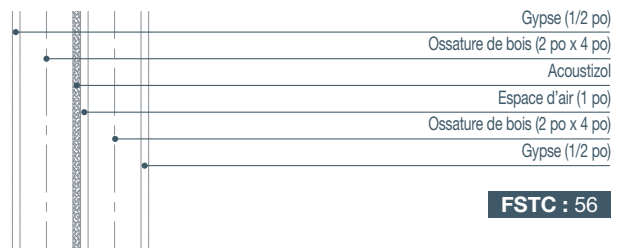


ACOUSTIZOL* VS LAINE INSONORISANTE OU CELLULOSE

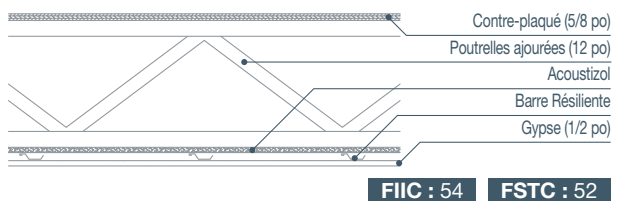
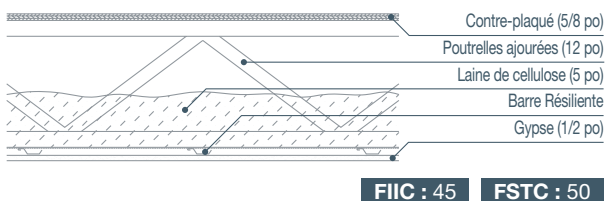
MURS SIMPLES



MURS DOUBLES



PLAFONDS



FIIC: Indice d'isolement aux bruits d'impact (Field Impact Insulation Class)
 Tests faits conformément aux méthodes ASTM E007-11 et ASTM E989-11
FSTC: Indice d'isolement aux bruits aériens (Field Sound Transmission Class)
 Tests faits conformément aux méthodes ASTM E336-11 et ASTM E413

*Les résultats indiqués sont des estimations faites par un acousticien qualifié ayant une bonne connaissance du produit Acoustizol.

ACOUSTIZOL

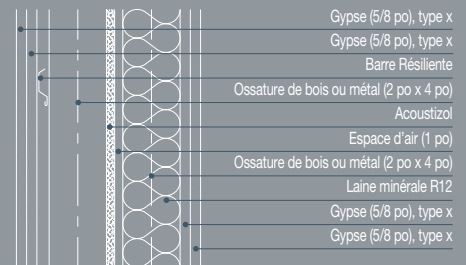
MEMBRANE ACOUSTIQUE POUR MURS ET PLAFONDS

USAGES POUR LE RÉSIDENTIEL (insonorisation des pièces, cinéma maison, etc.)

- Plafonds de sous-sol
- Murs simples intérieurs, en complément ou en remplacement de la laine
- Etc.

USAGES POUR LES CONDOMINIUMS

- Murs mitoyens
- Murs simples intérieurs, en complément ou en remplacement de la laine
- Plafonds
- Etc.



murs mitoyens

FSTC : 64

CARACTÉRISTIQUES DU PRODUIT

Dimensions du rouleau : 1 m x 8 m

Pouvoir couvrant : 7,84 m² (84 pi²)

Épaisseur : 25 mm (1po)

Poids / rouleau : 3,5 kg (7,7 lb)

Poids / p² : 0,042 kg (0,09 lb)

Résistance thermique (Facteur R) : 2,9

Résistance au feu (ULC S102) : Propagation de la flamme : 0

Note : Produit en instance d'approbation par le CCMC (Centre Canadien de Matériaux de Construction)

GARANTIE

Les produits RESISTOSOUND sont garantis contre tout défaut de fabrication et conviennent aux usages auxquels ils sont destinés. La responsabilité de SOPREMA, en vertu de cette garantie, se limite au remplacement ou au remboursement du produit RESISTOSOUND jugé défectueux.

**TRANQUILLITÉ
CALME
CONFORT
À L'ABRI DU BRUIT**



1.877.626.6688
www.soprema.ca



1.877.478.8408
www.resisto.ca